



# ESA121(M)(D)

APILADOR ELÉCTRICO | 1.2 T

⚡ Batería 24V/105Ah

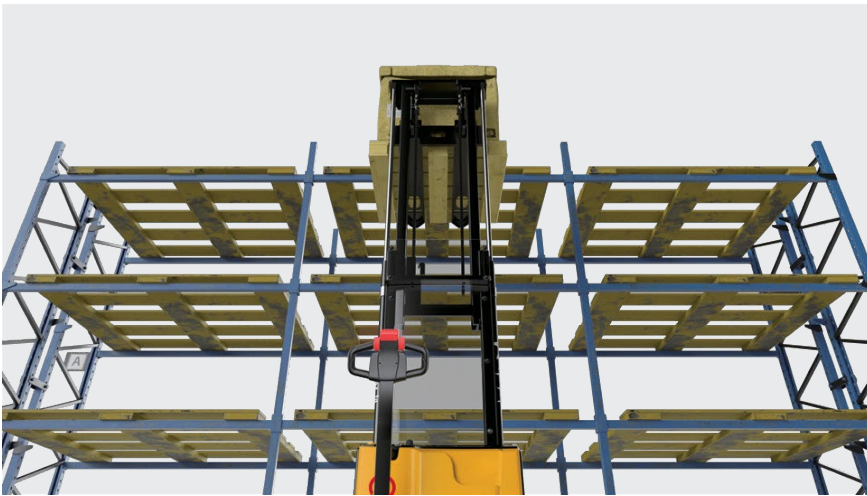
- Apilador moderno, compacto, robusto, fiable y polivalente.
- Mástil de viga en H con dos cilindros laterales para mejor estabilidad y visibilidad.
- Velocidades de elevación y descenso más rápidas.
- Cargador integrado de serie para mayor comodidad de carga.



## Sobre el ESA121(M)(D)

### ■ Mástil mejorado

La seguridad es una prioridad absoluta. La estructura del ESA121 es común a los apiladores de cargas pesadas: dos cilindros de elevación laterales garantizan una excelente visibilidad y el mástil de viga en H asegura una estructura robusta y rígida que garantiza una menor torsión del bastidor al transportar cargas más pesadas. Ofrecen la mejor capacidad residual (800 kg a 3600 mm de elevación) y la mayor elevación (4100 mm) de su clase.



### ■ Mayor rendimiento de elevación y descenso

En comparación con el ES12-12ES, la potencia de elevación del ESA121 se ha mejorado de 2,2 kW a 3,0 kW, lo que naturalmente mejora las velocidades de elevación y descenso, y aumenta la eficiencia de la rotación. La horquilla de aterrizaje suave es una de las características estándar, que proporciona un bajo nivel de ruido y un manejo perfecto de cargas frágiles, y la reducción automática de la velocidad cuando se eleva hasta la parte superior está disponible como opción para garantizar la seguridad.

### ■ Batería sin mantenimiento con cargador integrado

La ESA121 ofrece opciones de batería AGM sin mantenimiento, para satisfacer diversas necesidades. Viene con un cargador estándar integrado para mayor comodidad de carga.

### ■ Diseño centrado en la comodidad del usuario

La nueva cubierta está diseñada en torno a ventajas centradas en el usuario para ofrecer la máxima comodidad en el uso diario. El operador puede llevar documentos en papel y tazas incluso cargar dispositivos electrónicos sobre la marcha.





### ► Características

1.1	Fabricante				EP		
1.2	Modelo			ESA121	ESA121-M	ESA121-D	
1.3	Motor / unidad de conducción				Eléctrico		
1.4	Tipo de operario				Acompañante		
1.5	Capacidad de carga	Q	kg		1200		
1.5.1	Capacidad de carga, carga con elevador de mástil				---		
1.5.2	Capacidad de carga, carga con elevación del brazo de soporte				---		
1.6	Centro de carga	c	mm		600		
1.8	Centro de eje a la horquilla	x	mm	808	808	773	
1.9	Distancia entre ejes	y	mm	1230	1210	1235	
<b>Peso</b>							
2.1	Peso (Incluida batería)		kg	700	496	800	
2.2	Distribución del peso	Con carga	Delantera (Conducción)	kg	750	586	780
			Trasera (Carga)	kg	1150	1110	1220
2.3		Sin carga	Delantera (Conducción)	kg	540	380	610
			Trasera (Carga)	kg	160	116	190
<b>Neumáticos/ Chasis</b>							
3.1	Tipo de neumático (de ruedas de tracción/de carga)				Poliuretano		
3.2.1	Tamaño neumático, ruedas de tracción (diámetro x ancho)		mm		Ø210×70		
3.3.1	Tamaño neumático, ruedas de carga (diámetro x ancho)		mm	Ø80×60		Ø100×60	
3.4	Tamaño neumático, ruedas estabilizadoras (diámetro x ancho)		mm		Ø130×55		
3.5	Número de ruedas delantero/trasero (x = ruedas motrices)		mm		1x +1/4		
3.6.1	Ancho de pista, parte delantera/ lado de conducción	b10	mm		543		
3.7.1	Ancho de pista, parte trasera/ lado de carga	b11	mm	400		1066/1142/1218/1294	
<b>Dimensiones</b>							
4.0	Max. Altura de elevación	H	mm		---		
4.2	Altura del mástil replgado	h1	mm	1995	1941	2425	
4.3	Elevación libre	h2	mm	---	1510	---	
4.4	Altura de elevación	h3	mm	2930	1520	3730	
4.5	Altura del mástil extendido	h4	mm	3460	1986	4700	
4.6	Levantamiento inicial	h5	mm		---		
4.9	Altura del brazo del timón en posición de conducción, mín./máx.	h14	mm	760/1140	760/1140	700/1140	
4.10	Altura de los brazos de las ruedas	h8	mm		---	100	
4.15	Altura con las horquillas bajadas	h13	mm	90	90	63	
4.19	Longitud total	l1	mm	1760	1742	1720	
4.20	Longitud sin horquillas	l2	mm	610	592	650	
4.21	Ancho total	b1/b2	mm		826	1141/1217/1293/1369	
4.22	Dimensiones de las horquillas	s/e/l	mm		60/170/1150	40/100/1070	
4.24	Ancho de la horquilla	b3	mm	680	700	826	
4.25	Distancia entre brazos de la horquilla	b5	mm	570		200-780	
4.26	Distancia al suelo cargado por debajo del mástil	b4	mm		---	991/1067/1143/1219	
4.31	Distancia al suelo, cargada, debajo del mástil	m1	mm		---	30	
4.32	Distancia al suelo, centro de la distancia entre ejes	m2	mm		23	40	
4.34.1	Ancho de pasillo para pallets 1000 × 1200 transversalmente	Ast	mm	2310	2282	2370	
4.34.2	Ancho de pasillo para pallets 800 × 1200 transversalmente	Ast	mm	2240	2212	2260	
4.35	Radio de giro	Wa	mm	1480	1452	1475	
<b>Rendimiento</b>							
5.1	Velocidad de desplazamiento, con / sin carga		km/h		4.0/4.5		
5.2	Velocidad de elevación, cargada / descargada		m/s	0.15/0.24	0.145/0.20	0.15/0.24	
5.3	Velocidad de descenso, cargada / descargada		m/s	0.21/0.20	0.165/0.105	0.21/0.20	
5.8	Max. pendiente, cargado / descargado		%		3/10		
5.10	Freno de servicio				Electromagnético		



### ► Características

Motor eléctrico			
6.1	Potencia del motor de conducción S2 60min	kW	0,65
6.2	Potencia del motor de elevación en S3 15%	kW	3,0
6.4	Voltaje de la batería / capacidad nominal	V/Ah	24V/105Ah
6.5	Peso de la batería	kg	61
6.6	Consumo de energía según DIN EN 16796		---
6.7	Volumen de negocio según VDI 2198		---
6.8	Eficacia de la facturación según VDI 2198		---
Otras características			
8.1	Tipo de control de conducción		DC
10.5	Tipo de dirección		Mecánica
10.7	Nivel de presión sonora	dB (A)	74

#### Datos técnicos:

Las especificaciones de la tabla son sólo para modelos estándar. Si necesita más información, contacte con nosotros. Estas especificaciones están sujetas a cambios sin previo aviso.

## Opción de monomástil ESA121-M

El ESA121 puede equiparse con un monomástil y elevar mercancías hasta 1953 mm. Es ideal para apilar palés en espacios interiores con techos bajos y contenedores gracias a su altura de elevación libre.



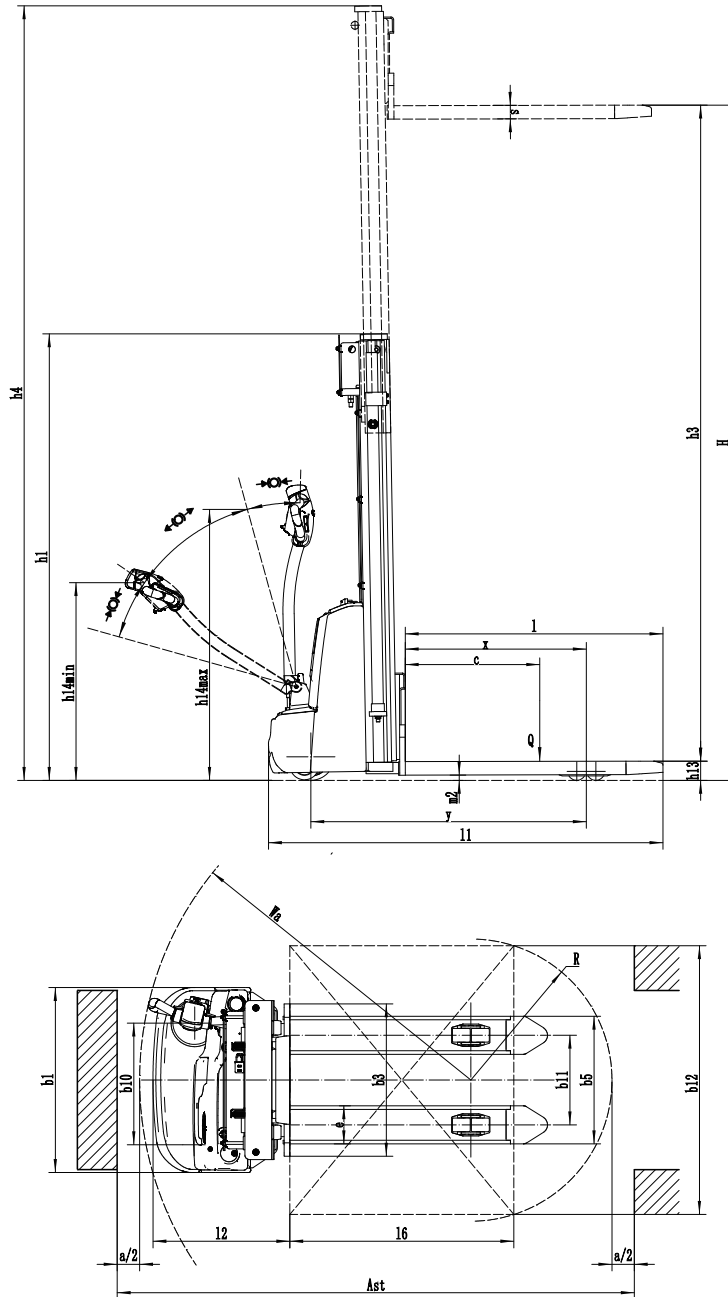
## Opción de patas anchas ESA121-D

El ESA121 ofrece una versión de patas anchas que se ajustan de forma flexible y sencilla con 4 anchos, de estrecho a ancho. Con sus patas ajustables y estables, el ESA121 puede elevar varios palés con facilidad.





## Sobre el ESA121

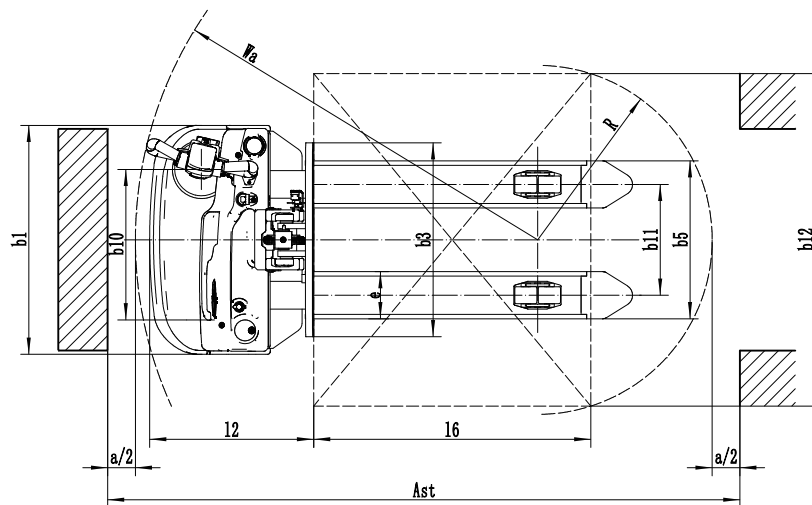
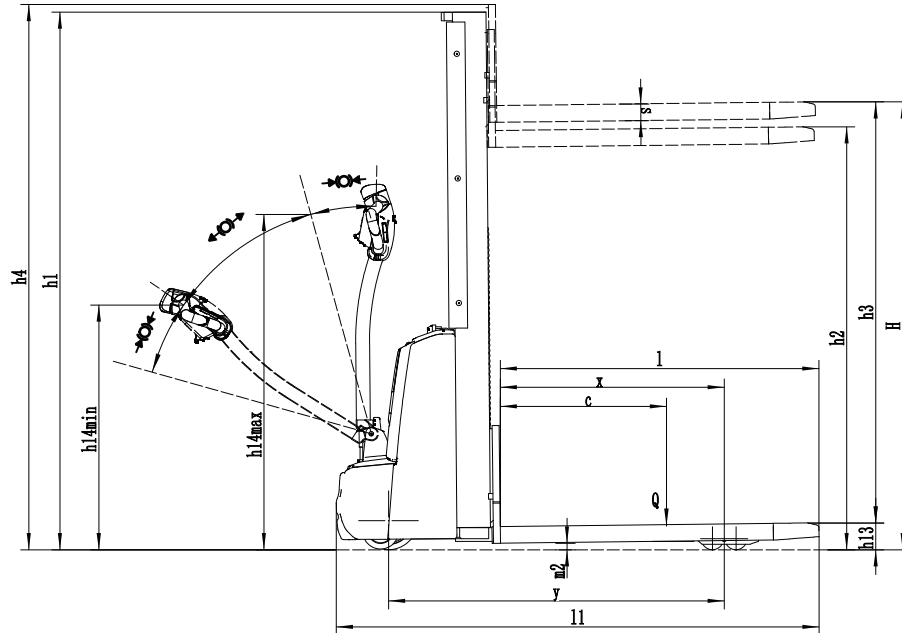


## Opción de mástil ESA121

Tipo de mástil	Elevación h3+h13 (mm)	Altura Mástil Replegado h1 (mm)	Elevación Libre h2 (mm)	Altura Mástil Extendido h4 (mm)
2-Mástil estándar	2513	1745	---	2960
	2713	1845	---	3160
	3013	1995	---	3460
	3313	2145	---	3760
	3613	2295	---	4060
	3813	2395	---	4260
	3913	2445	---	4360
	4113	2545	---	4560



## Sobre el ESA121-M

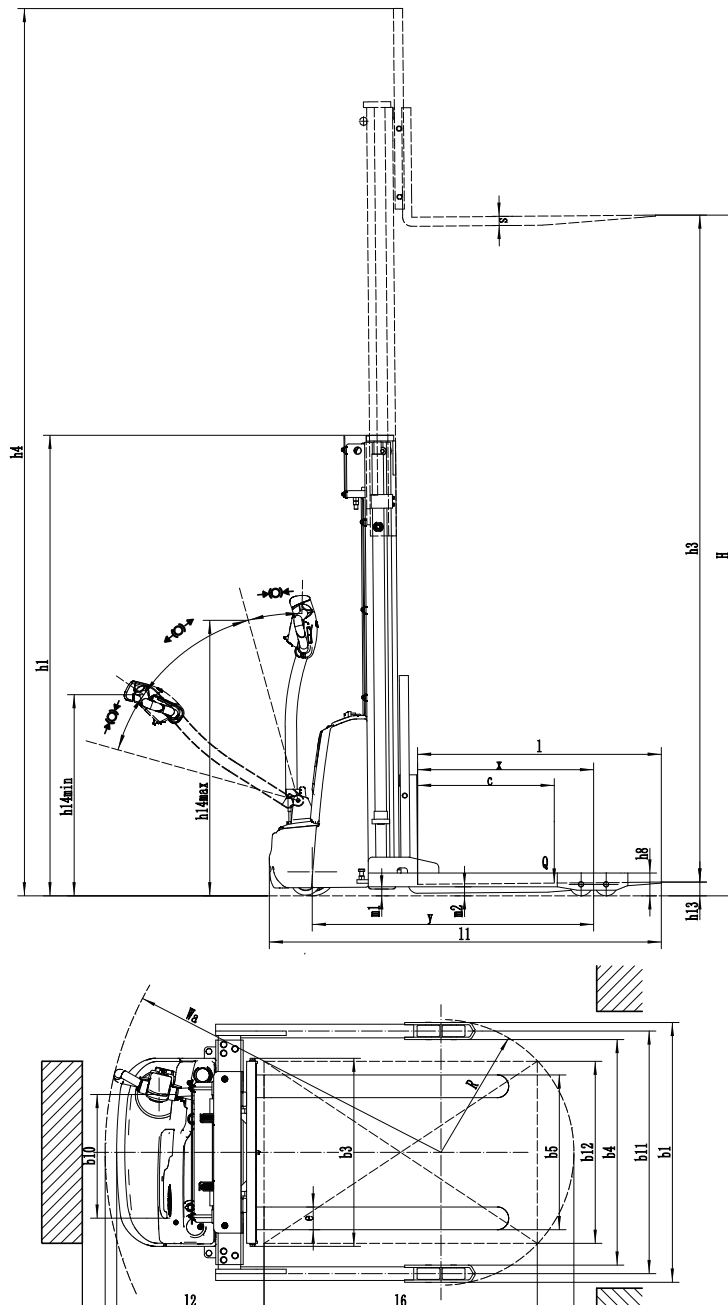


## Opción de mástil ESA121-M

Tipo de mástil	Elevación h3+h13 (mm)	Altura Mástil Replegado h1 (mm)	Elevación Libre h2 (mm)	Altura Mástil Extendido h4 (mm)
Mástil simple	1613	1951	1530	1991
	1953	2291	1860	2336



## Sobre el ESA121-D

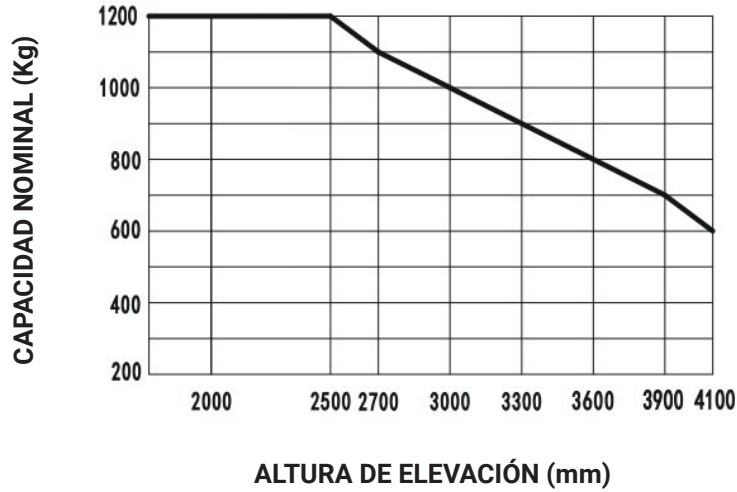


## Opción de mástil ESA121-D

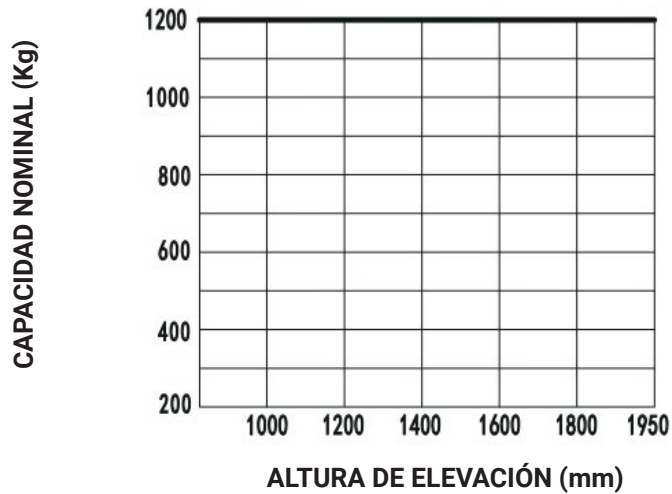
Tipo de mástil	Elevación h3+h13 (mm)	Altura Mástil Replegado h1 (mm)	Elevación Libre h2 (mm)	Altura Mástil Extendido h4 (mm)
2-Mástil estándar	2480	1775	---	3400
	2680	1875	---	3600
	2980	2025	---	3900
	3280	2175	---	4200
	3580	2325	---	4500
	3780	2425	---	4700
	3880	2475	---	4800
	4080	2575	---	5000



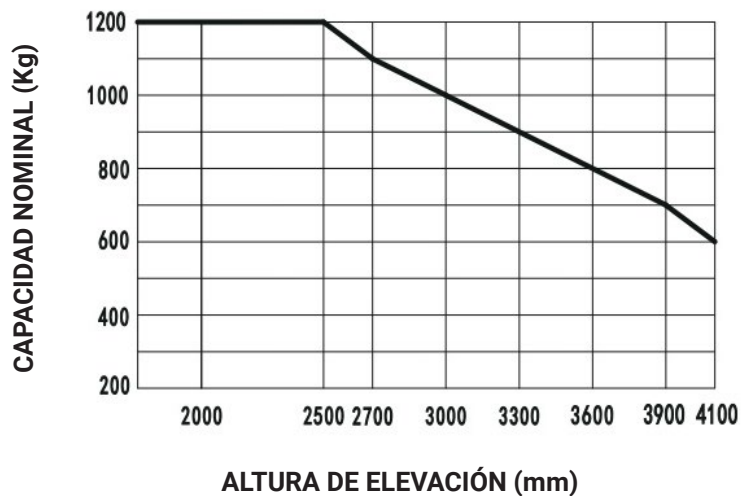
## Gráfico de capacidades ESA121



## Gráfico de capacidades ESA121-M



## Gráfico de capacidades ESA121-D





### Opciones

#### ESA121

1.1	Dimensión de la horquilla	●570*1150 ○685*1150 ○570*1000 ○685*1000 ○570*1220 ○685*1220
1.3	Altura de la horquilla replegada	●90
1.4	Anchura del portahorquillas	●680mmo ○770mm
2.1	Tipo de rueda de carga	●Doble
2.2	Material de la rueda de carga	●PU
2.3	Material de la rueda motriz	●PU
2.7	Capacidad de la batería	●105Ah(AGM) ○125Ah(AGM)
2.8	Cargador	●24V-15A integrado(AGM)
2.9	Indicador de batería	●Con tiempo
3.3	Ruedas giratorias	●Sí y no personalizado
3.16	Velocidad tortuga	●Sí y no personalizado
3.26	Tomas USB	●No ○Sí y no personalizado
3.27	Reducción automática de la velocidad de elevación	●No ○Sí y no personalizado
<i>Leyenda</i>		● <i>Estándar</i> ○ <i>Opción</i>

#### ESA121-M

1.1	Dimensión de la horquilla	●570*1150 ○685*1150 ○570*1000 ○685*1000 ○570*1220 ○685*1220
1.3	Altura de la horquilla replegada	●90
1.4	Anchura del portahorquillas	●700mmo ○800mm
2.1	Tipo de rueda de carga	●Doble
2.2	Material de la rueda de carga	●PU
2.3	Material de la rueda motriz	●PU
2.7	Capacidad de la batería	●105Ah(AGM) ○125Ah(AGM)
2.8	Cargador	●24V-15A integrado(AGM)
2.9	Indicador de batería	●Con tiempo
3.3	Ruedas giratorias	●Sí y no personalizado
3.16	Velocidad tortuga	●Sí y no personalizado
3.26	Tomas USB	●No ○Sí y no personalizado
3.27	Reducción automática de la velocidad de elevación	●No ○Sí y no personalizado
<i>Leyenda</i>		● <i>Estándar</i> ○ <i>Opción</i>

#### ESA121-D

1.1	Dimensión de la horquilla	●570*1150 ○685*1150 ○570*1000 ○685*1000 ○570*1220 ○685*1220
1.3	Altura de la horquilla replegada	●63
1.4	Anchura del portahorquillas	●826mm
2.1	Tipo de rueda de carga	●Doble
2.2	Material de la rueda de carga	●PU
2.3	Material de la rueda motriz	●PU
2.7	Capacidad de la batería	●105Ah(AGM) ○125Ah(AGM)
2.8	Cargador	●24V-15A integrado(AGM)
2.9	Indicador de batería	●Con tiempo
3.3	Ruedas giratorias	●Sí y no personalizado
3.16	Velocidad tortuga	●Sí y no personalizado
3.26	Tomas USB	●No ○Sí y no personalizado
3.27	Reducción automática de la velocidad de elevación	●No ○Sí y no personalizado
<i>Leyenda</i>		● <i>Estándar</i> ○ <i>Opción</i>