

ELÉCTRICAS

SERIE LITIO



# SL15L3 SL20L3

TRANSPALETA ELÉCTRICA | 1.5T - 2.0 T

⚡ SL15L3: Batería de litio 24V 20Ah

⚡ SL20L3: Batería de litio 48V 20Ah

- Sencilla, fiable y fácil de manejar
- Estructura externa fuerte y ligera de peso
- Diseño totalmente abierto, fácil para desmontar y reemplazar la batería
- Interruptor de belly a prueba de colisiones

[www.mb-maquinaria.com](http://www.mb-maquinaria.com)



## Sobre la SL15L3 / SL20L3

### ■ Sencilla, fiable y fácil de manejar

El vehículo es sencillo, fiable y fácil de manejar. Estructura compacta, radio de giro pequeño. Peso reducido, puede utilizarse en montacargas. Bajo nivel de ruido, alto rendimiento.

### ■ Estructura externa fuerte y ligera de peso

Diseño de la estructura adecuado, de modo que la máquina tiene una estructura externa fuerte, manteniendo un peso ligero. Diseño totalmente abierto que facilita el mantenimiento diario.

### ■ Diseño abierto, fácil para desmontar y reemplazar la batería

Toda la máquina adopta un diseño abierto, fácil para desmontar y reemplazar la batería. Cuando la batería está agotada, se puede reemplazar rápidamente (opcional), pudiendo duplicar el tiempo de trabajo.

### ■ Interruptor de belly a prueba de colisiones

El interruptor de belly actúa con un doble sistema de frenado: primero frena eléctricamente con el motor y después actúa el electrofreno. Esto garantiza una conducción más segura para el operador.

### ■ Diseño del timón ergonómico

El timón está diseñado para facilitar el uso, con elevación eléctrica que reduce el esfuerzo físico del operador. Además, tiene una función de descenso manual: solo hay que tirar de él en cierto ángulo para ajustar la velocidad al bajar la carga.

### ■ Cubierta de metal resistente

La cubierta de metal resistente protege el motor y las ruedas, mientras que también protege de forma fiable los pies del operador para una mayor seguridad.



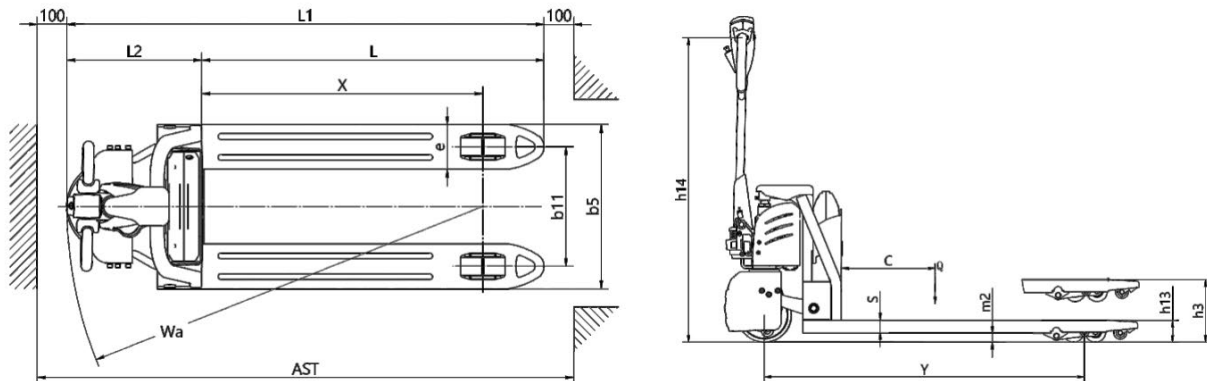


### ► Características

1.0	Fabricante			JIALIFT	JIALIFT				
1.1	Modelo			SL15L3	SL20L3				
1.2	Motor			Eléctrico	Eléctrico				
1.3	Tipo de operario			Acompañante	Acompañante				
1.4	Capacidad de carga	Q	kg	1500	2000				
1.5	Centro de carga	c	mm		600				
1.6	Centro de eje a la horquilla	x	mm		944				
1.8	Distancia entre ejes	y	mm		1243				
1.8	Peso en servicio con batería		kg	142	146				
<b>Chasis</b>									
2.1	Tipo de neumático			PU	PU				
2.2	Tamaño neumático, ruedas de tracción (diámetro x ancho)		Φ x w (mm)		Φ210x 70				
2.3	Tamaño neumático, ruedas de carga (diámetro x ancho)		Φ x w (mm)		Φ80 x 60				
2.4	Número de ruedas delantero/trasero (x = ruedas motrices)				1x/4				
2.4	Ancho de pista	b11	mm		400/535				
<b>Dimensiones</b>									
3.1	Altura de elevación	h3	mm		200				
3.2	longitud total (con mango)	h14	mm		740/1160				
3.3	Altura replegado	h13	mm		85				
3.4	Longitud total	l1	mm		1603				
3.5	Longitud a la cara de la horquilla	l2	mm		453				
3.6	Ancho total	b1/b2	mm		550/685				
3.7	Dimensiones de las horquillas	s/e/l	mm		50/150/1150				
3.8	Anchura de las horquillas	b5	mm		550/685				
3.9	Distancia al suelo desde el centro de los ejes	m2	mm		35				
3.10	Ancho de pasillo para palets 1000 x 1200 transversal	Ast	mm		1804				
3.11	Ancho de pasillo para palets 800 x 1200 Longitudinales	Ast	mm		1854				
3.12	Radio de giro mínimo	Wa	mm		1398				
<b>Funcionamiento</b>									
4.1	Velocidad de desplazamiento (Con carga/Sin carga)		km/h		4.2/4.5				
4.2	Máx. capacidad de ascenso, con/sin carga		km/h		5/10				
4.3	Freno de servicio		%		Electromagnético				
<b>Motor</b>									
5.1	Potencia nominal del motor de accionamiento S2 60 min		kW		0.75				
5.2	Clasificación del motor de elevación en S3 15 %		kW	0.5	0.8				
5.3	Tensión de batería, capacidad nominal K5		V/Ah	24/20	24/30	24/40	24/60	48/20	48/30
5.4	Peso de la batería		kg	6	8.2	10.2	13.2	10.2	13.2
<b>Otras características</b>									
6.1	Fabricante del controlador				DC				
6.2	Nivel de presión sonora en el oído del conductor		dB(A)		≤70				
6.3	Diseño de dirección				Mecánico				

#### Datos técnicos:

Las especificaciones de la tabla son sólo para modelos estándar. Si necesita más información, contacte con nosotros. Estas especificaciones están sujetas a cambios sin previo aviso.



2025© MB® una marca de Ática Redex®

MB se reserva el derecho de realizar cualquier cambio sin previo aviso en relación con los colores, el equipamiento o las especificaciones detalladas en esta ficha técnica, o de suspender modelos individuales. Los colores de los vehículos entregados pueden diferir ligeramente de los que aparecen en este documento. Las especificaciones varían para los distintos países en función de las condiciones del mercado local. Consulte con su distribuidor MB Forklift para asegurarse de que el vehículo entregado corresponda a sus expectativas. Todos los valores se determinan en base al estado estándar y pueden variar, debido a las tolerancias del motor y del sistema, al estado del vehículo y a las condiciones de funcionamiento. Algunos equipamientos mostrados en las fotos podrían ser opcionales.